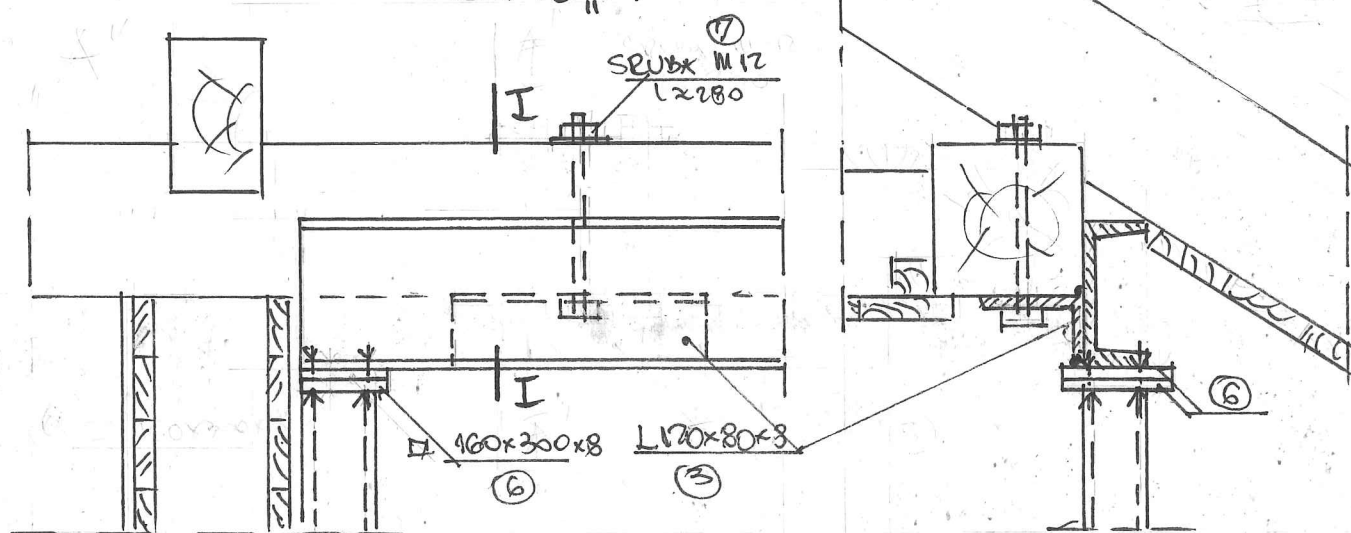
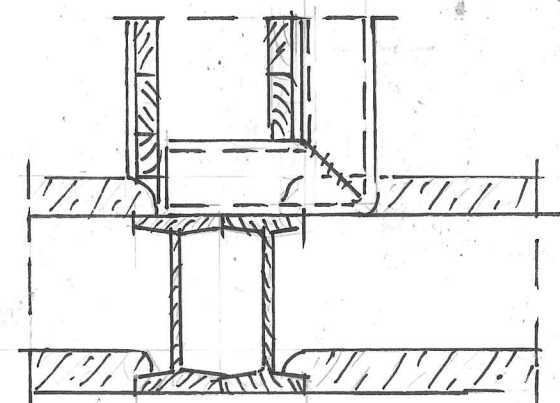


DETAL "A"

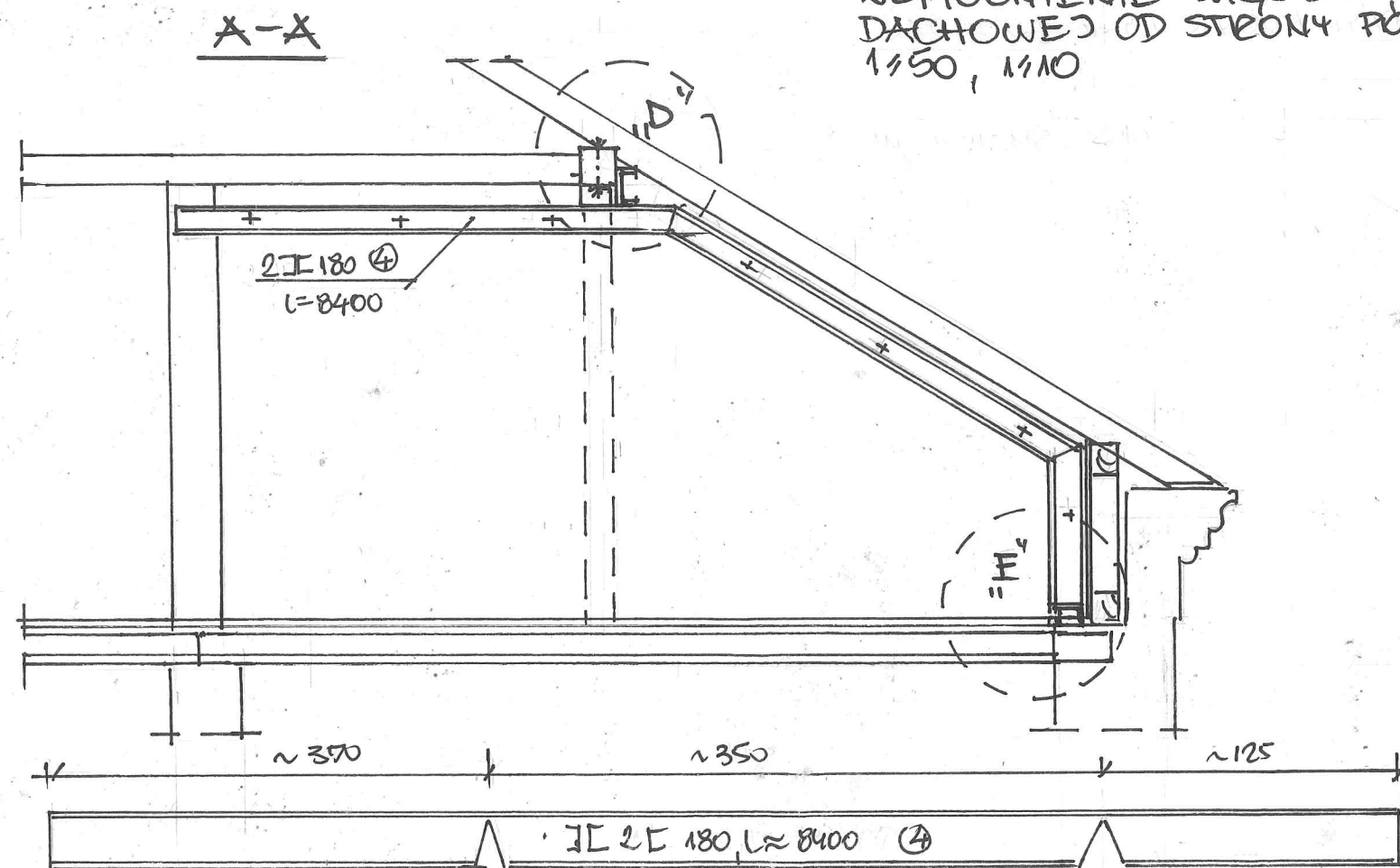


DETAL "B"



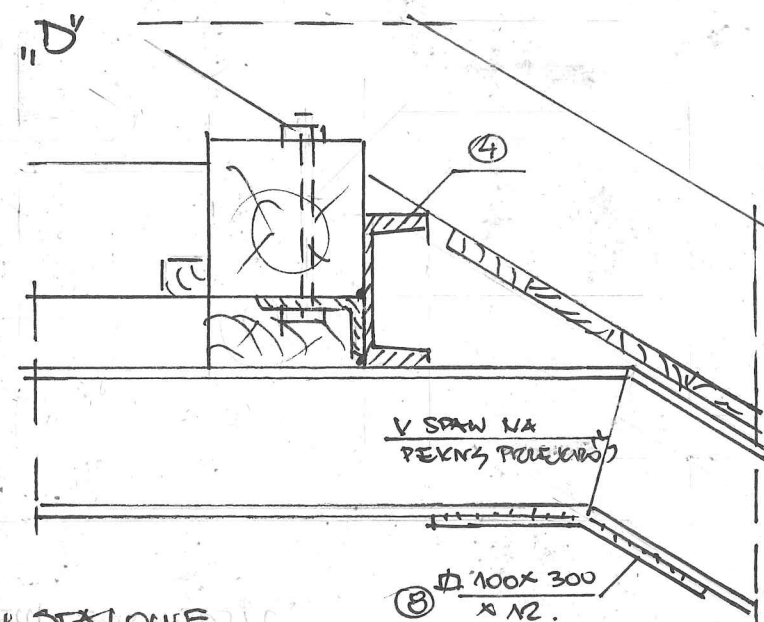
WYKAZ STALI PROFILOWEJ ST3SX							
1	L 200	4,88	1	25,30	123,46		
2	□ 80x80x5	3,48	1	10,84	38,07		
3	L 120x80x8	0,32	5	12,80	21,86		
4	L 180	8,40	2	18,50	329,60		
5	L 180	0,60	1	15,50	11,80		
6	□ 160x8	0,50	2	10,00	6,00		
7	SRUBA M12	0,20	10	8,42	5,65		
8	□ 100x12	0,30	2	8,42	5,65		
SPRAW 1,8%					10,00		
RAWEN KA					554,0		

STAL ST3SX  
ELEKTRODY EX 1.46.

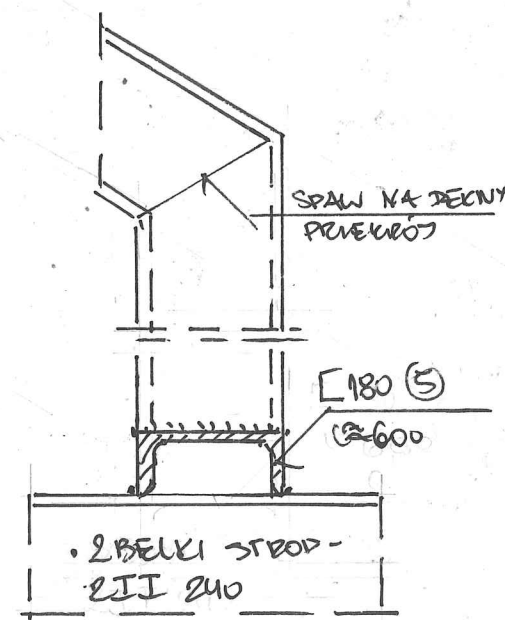


WZMOCNIENIE WIEŻY  
DACHOWEJ OD STRONY PÓŁN.  
1/50, 1/10

DETAL "D"



DETAL "E"



- UWAGA
- ELEMENTY STALOWE PRZECINAC WŁ. POMIARU W MIEJSCU KŁ WYBUDOWANIA
  - MONTOWAC JE PRZEZ OTWORY PO OKNACH, LUB ZDEMONTOWAC 1-2 KROKWI
  - ZABEZPIECZYĆ ANTYKOROZYJNIE PRZEZ MALOWANIE FARBY MINIOWE 60% I FARBY CHŁODKOWYKOW 2x
  - ELEMENT KOŁC PRZE SPRAWIANIE SPONAMI CZOKOWYM NA PEŁNY PRZEKROJ I SPONAMI PACHWINOWYM. BR. 0,7 KĄCOWIECIE ELEM.

INWESTOR	POWIAT JEZAJSKA
OBJEKT	POBUD. ZABYTKOWEGO BUD. DPS
ADRES	PISKOWICE-MOJNE
BRANŻA	KONSTRUKCJA-WZMOCNIENIE WIEŻY
PROJEKT	INZ. ST. MOSKA B-209/79
SPRAWD	INZ. J. NOWAK B-123/90